

# Installations- und Gebrauchsanleitung



## Aquarium Außenfilter 825/828/829



### Ersatzteile

- |                                |                                     |
|--------------------------------|-------------------------------------|
| 1 Filterschale                 | 16 Auslassteil Verbindung           |
| 2 Filterbehälter               | 17 Auslassteil Verbindung           |
| 3 Verschlussklammern           | 18 Schlauchbefestigung              |
| 4 Filterkörbe                  | 19 Auslassteil Verbindung           |
| 5 Filterkorbabdeckung          | 20 Schlauchbefestigung              |
| 6 Dichtungsring                | 21 Befestigung Ansaugrohr           |
| 7 Ansaugteil                   | 22 Befestigung Ansaugrohr           |
| 8 Wasserumlauf - Ventil        | 23 Verbindung Ansaugrohr Filterkorb |
| 9 Schlauchverschraubung        | 24 Ansaugrohr Filterkorb            |
| 10 Sauger-Befestigung          | 25 Pumpenwelle u. Flügelrad         |
| 11 Halterung Auslaufrohr       | 26 Flügelradabdeckung               |
| 12 Endstück Auslaufrohr        | 27 Abdichtung Durchflussöffnung     |
| 13 Auslassrohr                 | 28 Abdichtung Durchflussöffnung     |
| 14 Auslassrohr Verbindungsteil | 29 - 33 Filtermaterial              |
| 15 Auslassteil Winkelstück     |                                     |

### Garantiebedingungen

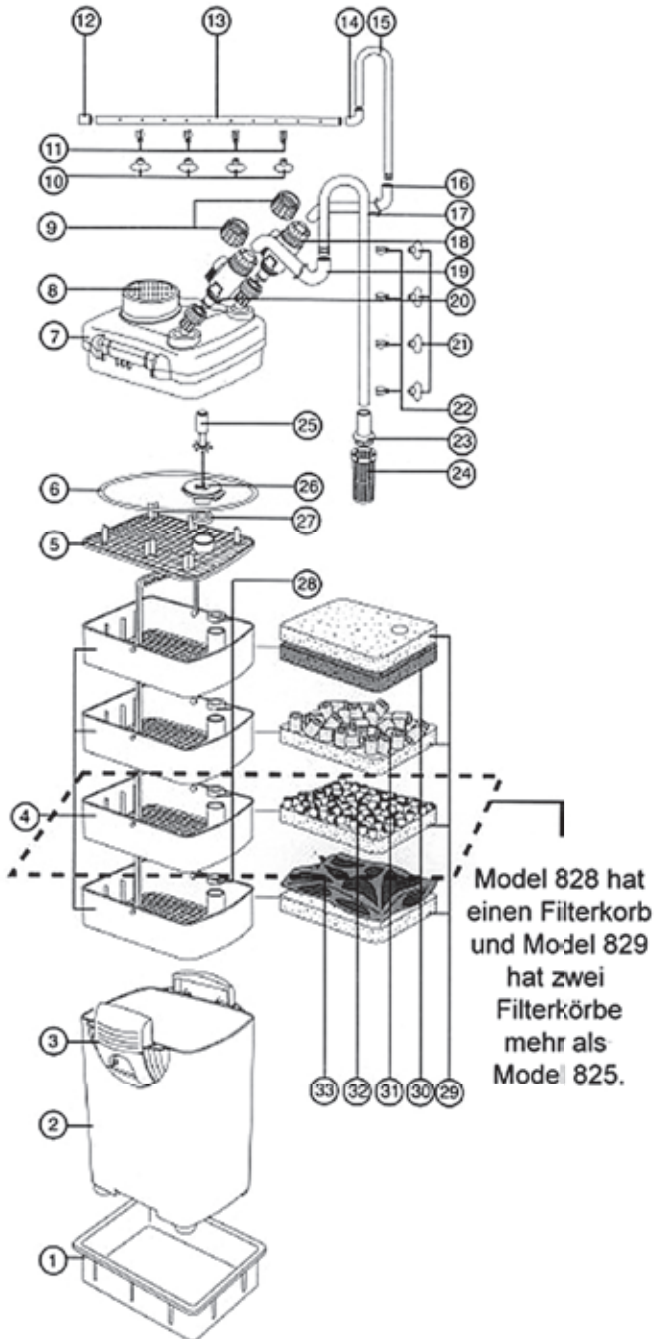
Sie haben auf dieses Gerät einen Garantieanspruch für die Dauer von 24 Monaten welcher am Tag der Lieferung beginnt. Hierfür gilt als Nachweis der Kaufbeleg. Schäden, die auf Material oder Verarbeitungsfehlern beruhen, reparieren wir innerhalb unserer Garantiezeit kostenlos oder ersetzen die beschädigten Teile, jeweils nach unserer Wahl.

Schäden die durch Einbau- und Bedienungsfehlern, Kalkablagerungen, mangelnde Pflege, Frosteinwirkung, normalem Verschleiß oder unsachgemäßen Reparaturversuchen entstanden sind, fallen nicht unter diese Garantie.

Bei Veränderungen an dem Gerät, z.B. abschneiden der Netzanschlussleitungen oder des Netzsteckers, erlischt der Garantieanspruch. Für Folgeschäden, die durch Ausfall des Gerätes oder unsachgemäßen Betrieb entstehen, haften wir nicht.

Im Garantiefall senden Sie uns bitte das Gerät mit dem Kaufnachweis über Ihren Fachhandler, bei dem Sie das Gerät gekauft haben, kostenfrei zu.

Importeur & Hersteller i.S. § 3 Abs. 11 ElektroG  
Wagner Vertriebs GmbH  
Industriestr. 16  
D-63533 Mainhausen  
WEEE-Reg.-Nr. DE 93624893



## Technische Daten

Modell	825	828	829
Leistungsaufnahme (Watt)	22	28	35
Anschlussspannung	220-240V 50Hz		
max. Fördermenge (Ltr/Std)	1000	1200	1500
max. Förderhöhe (Mtr.)	2,20	2,50	2,50
max. Aquariengröße (Liter)	250	400	600
Anzahl Filterkörbe	3	4	5
Filtervolumen (Liter)	8	10	12
Maße H/B/T (cm)	35/24/21	47/24/21	54/24/21

## Verwendungszweck:

Aquarientfilter sind nur für die Benutzung in geschlossenen Räumen geeignet. Nicht im Freien verwenden!

## Sicherheitshinweise:

Bevor Sie den Filter installieren, kontrollieren Sie die äußeren Teile auf Funktion und Beschädigung. Wenn Sie ein Verlängerungskabel benutzen, stellen Sie sicher, dass keine Feuchtigkeit in die Verbindung der Stecker gelangen kann.

## Achtung!

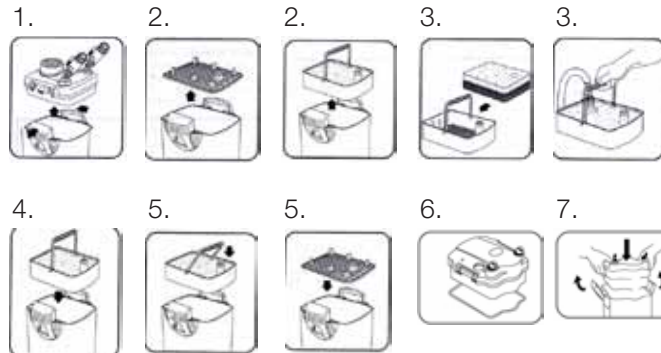
Bei Benutzung von elektrischen Geräten in nassen und feuchten Bereichen kann es durch unsachgemäßes Benutzen zu Stromschlägen und Verletzungen kommen. Benutzung an Aquarien nur zulässig, wenn die Installation den gültigen Vorschriften entspricht. Vor jeder Arbeit am Aquarium den Netzstecker ziehen!

## Wartung:

Um die Lebensdauer des Gerätes zu verlängern und die Funktion sicherzustellen, empfehlen wir eine regelmäßige Wartung und Reinigung.

## Installation des Filters:

1. Die Verschlussklammern öffnen und den Pumpenkopf vom Filterbehälter entfernen
2. Alle Filterkörbe entnehmen
3. Die Filtermedien entnehmen, reinigen und wieder in den Filterbehälter füllen
4. Die befüllten Filterkörbe nun wieder einsetzen und auf richtigen Sitz achten
5. Auf den letzten Filterkorb die Filterabdeckung setzen
6. Dichtungsring des Pumpenkopfes aufsetzen und auf richtigen Sitz achten
7. Nun den Pumpenkopf aufsetzen und darauf achten, dass die Durchflussöffnungen übereinander sind. Mit den Verschlussklammern den Filterbehälter schließen
8. Ein- und Auslassventil montieren und auf Dichtheit prüfen
9. Schlauch und Verbindungen zum Aquarium nach Bedarf verlegen
10. Alle Verbindungen auf Dichtheit prüfen



## Inbetriebnahme des Filters:

Nachdem alle Verbindungen hergestellt sind, kann der Filter mit Wasser befüllt werden. Hierzu drücken Sie die am Filter befindliche Vakuumpumpe bis das Wasser in den Filter fließt. Kontrollieren Sie die Verbindungen auf Dichtheit. Netzstecker einstecken. Bei Undichtigkeit sofort den Netzstecker ziehen und alles auf nochmals Dichtheit prüfen und gegebenenfalls verbessern. Der Filter muss unterhalb des Aquariums stehen. Vor jeder Arbeit am Aquarium den Netzstecker ziehen!

## Sicherheitshinweise

Ziehen Sie immer den Netzstecker aller im Wasser befindlichen Geräte und von diesem Gerät, bevor Sie Arbeiten am Gerät durchführen! Betreiben Sie das Gerät nur an einer Steckdose mit Schutzkontakt. Diese muss nach den jeweils gültigen nationalen Vorschriften errichtet sein. Stellen Sie sicher, dass der Schutzleiter durchgehend bis zum Gerät geführt wird. Verwenden Sie niemals Installationen, Adapter, Verlängerungs- oder Anschlussleitungen ohne Schutzkontakt! Netzanschlussleitungen dürfen keinen geringeren Querschnitt haben als Gummischlauchleitungen mit dem Kurzzeichen H05 RNF. Stellen Sie sicher, dass das Gerät über eine Fehlerstrom-Schutzeinrichtung (FI, bzw. RCD) mit einem Bemessungs-Fehlerstrom von nicht mehr als 30 mA versorgt ist. Betreiben Sie das Gerät nicht, wenn sich Personen im Wasser aufhalten! Fördern Sie niemals andere Flüssigkeiten als Wasser! Öffnen Sie niemals das Gehäuse des Gerätes oder deren zugehörigen Teile, wenn nicht ausdrücklich in der Gebrauchsanweisung darauf hingewiesen wird. Betreiben Sie das Gerät niemals ohne Wasserdurchfluss! Bei defektem Kabel oder Gehäuse darf das Gerät nicht betrieben werden! Netzstecker ziehen! Tragen bzw. ziehen Sie das Gerät nicht an der Anschlussleitung. Elektrische Installationen an Gartenteichen und Schwimmbecken müssen den internationalen und nationalen Errichterbestimmungen entsprechen. Vergleichen Sie die elektrischen Daten des Versorgungsnetzes mit denen des Typenschildes. Bei Fragen und Problemen wenden Sie sich zu Ihrer eigenen Sicherheit an einen Elektrofachmann! Verlegen Sie die Anschlussleitung geschützt, so dass Beschädigungen ausgeschlossen sind. Verwenden Sie nur Kabel, die für den Außeneinsatz zugelassen sind. Sichern Sie die Steckerverbindung gegen Feuchtigkeit.

Das Gerät ist nur im Innerbereich zu betreiben!

**Personen, die mit der Bedienungsanleitung nicht vertraut sind, dürfen dieses Gerät nicht benutzen!**